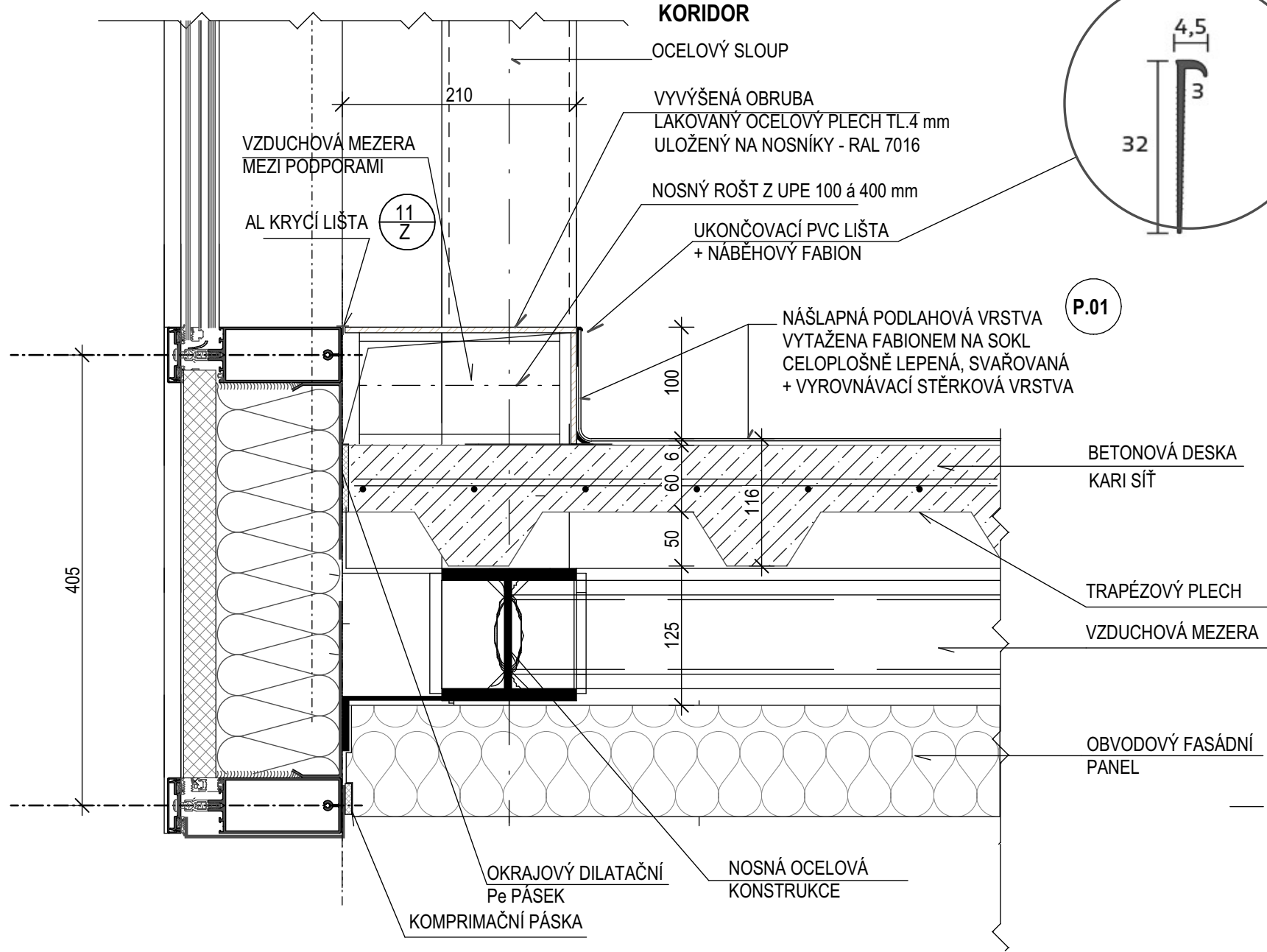


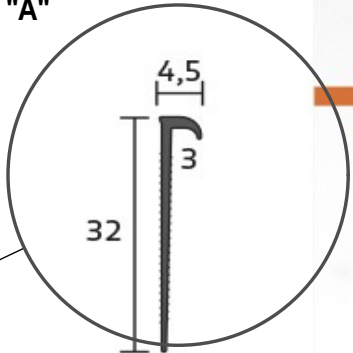
DETAIL - "P-01"

M 1 : 5

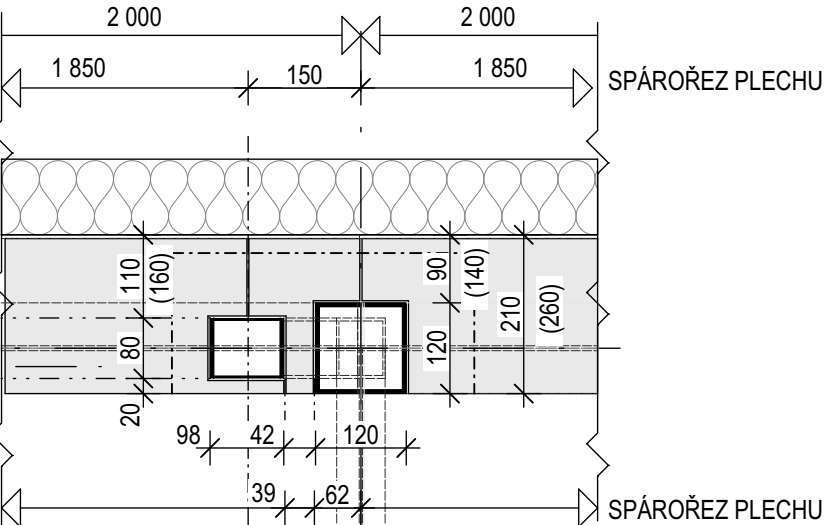
ŘEZ



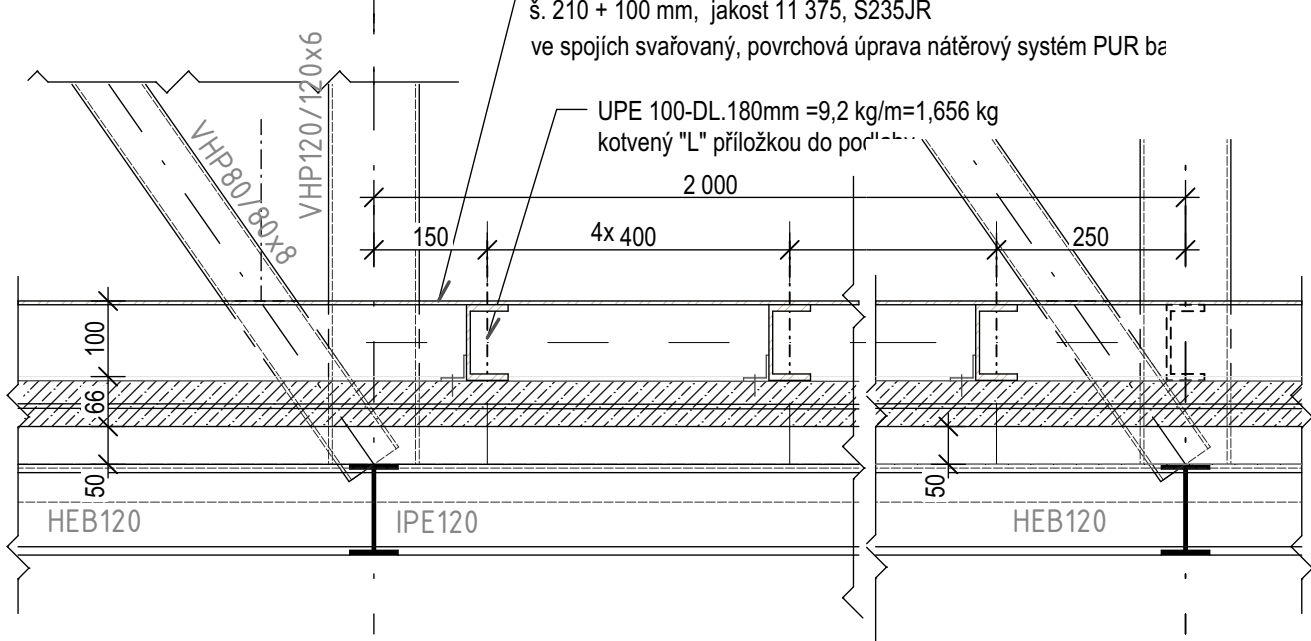
SOKL TYP "A"



PŮDORYS SOKLU - M 1 : 10
(KOTY V ZÁVORCE PLATÍ PRO SOKL Š. 260 mm)



POHLED



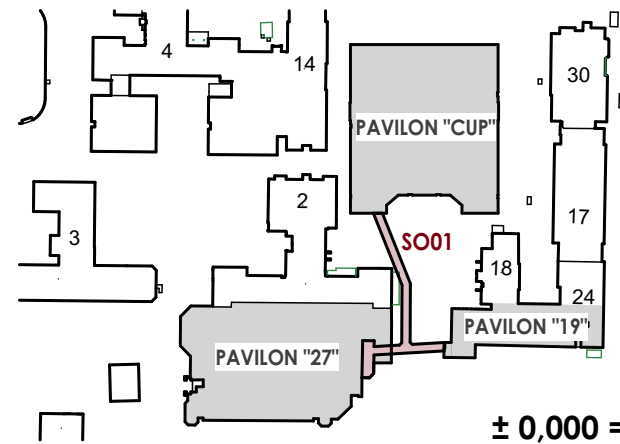
VÝPIS MATERIÁLU:

14
Z

SOKL ŠÍŘE 210 mm - CELKOVÁ DÉLKA 147,00 bm
plech tl.4 mm RŠ 220 mm - dl.147 = 32,34 m2 - 32 kg/m2 = 1 034,88 kg
UPE 100 - dl. 180 mm (3 ks/bm)= 441 ks - 9,2 kg/m = 1,656 kg/ks = 730,30 kg
SOKL ŠÍŘE 260 mm - CELKOVÁ DÉLKA 13,70 bm
plech tl.4 mm RŠ 270 mm - dl.13,7 = 3,70 m2 - 32 kg/m2 = 118,40 kg
UPE 100 - dl. 230 mm (3 ks/bm)= 42 ks - 9,2 kg/m = 2,116 kg/ks = 88,90 kg
CELKEM = 1 972,50 kg
+ sváry, prořez 15%= 295,90 kg
HMOTNOST CELKEM = 2 268,40 kg

POZNÁMKA:

KRYCÍ PLECH BUDE PŘICHYCEN DĚRAVÝM SVÁREM K UPE NOSNÍKŮM.
NOSNÍKY BUDOU MECHANICKY KOTVENY DO ŽB PODLAHY
PLECHY BUDOU VZÁJEMNĚ SVAŘENY, VIDITELNÉ SVÁRY BUDOU PŘEBROUŠENY DO HLADKA.



± 0,000 = 240,36 m n. m. Bpv

TABULKA REVIZÍ		
REVIZE	POPIS REVIZE	DATUM
		VYPRACOVAL
REVIZE	POPIS REVIZE	DATUM
		VYPRACOVAL
REVIZE	POPIS REVIZE	DATUM
		VYPRACOVAL

NÁZEV STAVBY NPK, a.s., Pardubická nemocnice, Nadzemní koridor Dokumentace k provedení stavby				CHVÁLEK ATELIÉR			
HLAVNÍ PROJEKTANT Ing. Dalibor Staněk Ing. arch. Martin Chválek, MBA		ARCHITEKT Ing. arch. Martin Chválek, MBA	PROJEKTANT Ing. Dalibor Staněk	VYPRACOVAL Iva Sotolová	CHVÁLEK ATELIER s.r.o. Kalkova 1064/12 702 00 OSTRAVA	IČO: 05725674 tel.: 595 693 250 email:info@chvalekatelier.cz	
OBJEDNATEL Pardubický kraj, Komenského náměstí 125, 532 11 Pardubice					STUPEŇ DPS	DATUM 05/2024	
STAVEBNÍ OBJEKT D1 02A Spojovací koridor 1			ČÁST D1.01A.10 Architektonicko-stavební řešení		MĚŘITKO 1:5, 1:10	FORMÁT A4 A4	
NÁZEV VÝKRESU SOKL 14/Z, DETAIL PODLAHY "P-01"					ARCHIVNÍ ČÍSLO 23-033-5 ČÍSLO VÝKRESU D1.01A.10-18a		REVIZE R00
TENTO DOKUMENT JE MAJETKEM SPOLEČNOSTI CHVÁLEK ATELIER s.r.o. . BEZ PÍSEMNÉHO SOVLÁSNÍ ODPOVĚDNÉHO ZÁSTUPCE FIRMY CHVÁLEK ATELIER s.r.o. NESMÍ BÝT DOKUMENT KOPIROVÁN, POUŽIT NEBO PŘEDÁN TŘETÍ OSOBOU K DALŠÍMU POUŽITÍ							